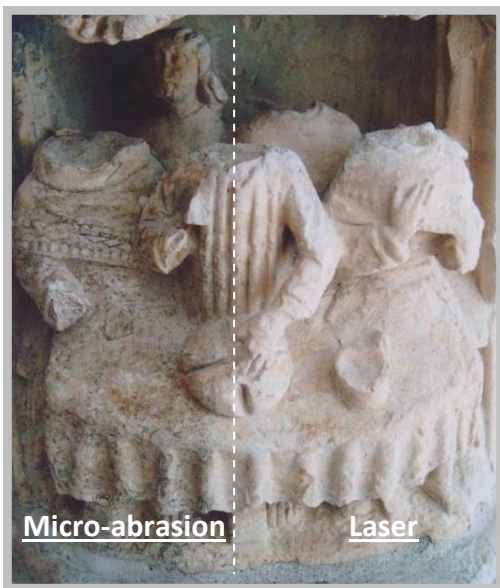
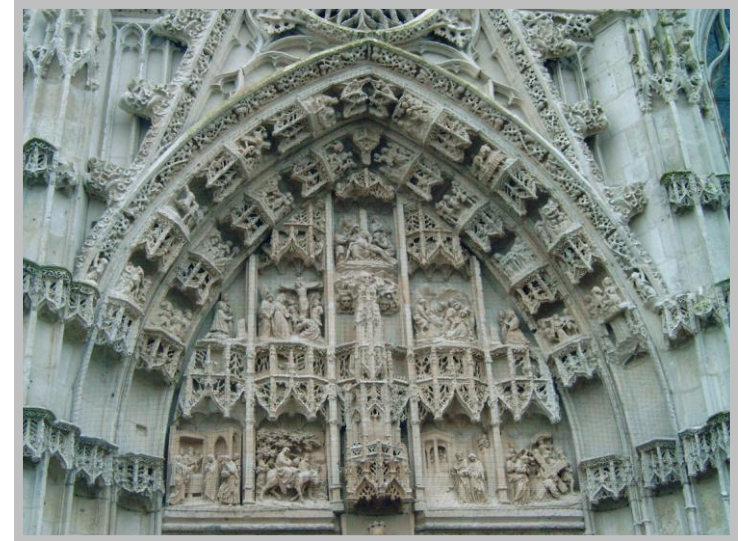


# La Chapelle du Saint-Esprit de RUE

## Les scènes bibliques : un patrimoine redécouvert

5

Avant toute intervention sur la façade de la chapelle, nous soupçonnions la présence d'un décor foisonnant, notamment au niveau des voussures et du tympan. Mais combien il était difficile d'identifier chaque scène, tant l'ensemble était noirci. La restauration de la partie centrale de la chapelle était très attendue, nous dévoilant enfin un patrimoine oublié...



### Laser ou micro-abrasion ?

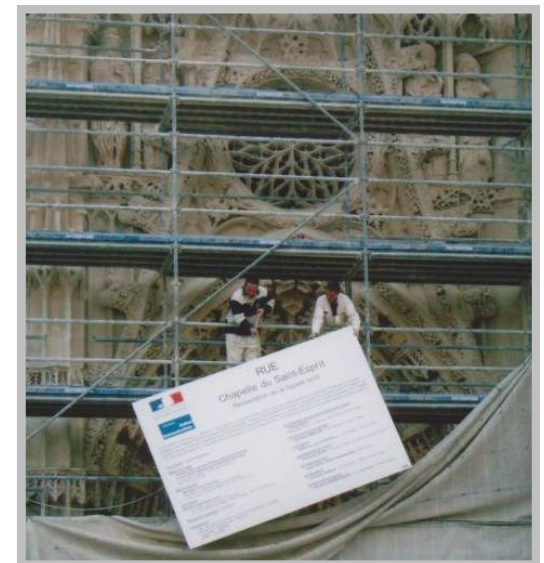
Hormis un minutieux nettoyage des fleurons, dais et frises sculptées par micro abrasion(\*), *Cristelle, Karine, Frédéric et Valérian* de l'entreprise GROUX procèdent à la restauration de l'ensemble des sculptures du tympan et des voussures du porche. L'intervention est longue et délicate. Après un traitement biocide (destruction des lichens), quelle méthode de nettoyage faut-il appliquer ? Au laser ou par micro-abrasion ?

Le premier essai de nettoyage est réalisé par micro-gommage à la poudre d'albumine sur l'une des scènes des voussures du tympan. Le résultat n'est pas concluant : l'aspect n'est pas fini ; la pierre est piquetée de taches noires. Un second essai est ensuite réalisé au moyen du laser : la pierre est plus nette avec, néanmoins, une coloration légèrement ocrée qui sera ensuite atténuée par la mise en place de compresses. Ce deuxième essai paraît plus acceptable.

La question est ensuite posée lors de la visite de l'Inspection Générale des Monuments Historiques et du groupe de travail de la Commission Supérieure des Monuments Historiques. Les avis sont partagés et le choix se porte alors pour l'intervention au laser qui offre un meilleur rendu.

(\* ) micro-abrasion : nettoyage de haute précision par eau sous faible pression chargée de débris.

Ainsi, en octobre 2004, l'ensemble de la partie Nord Occidentale se dévoilait aux Ruens et aux visiteurs, dont le tympan enrichi au XIX<sup>ème</sup> siècle des « Sept Douleurs de la Vierge » et bordé de deux rangées de scènes du XVI<sup>ème</sup> siècle relatant la vie du Christ. L'émotion était présente pour tous ceux qui avaient ici apporté leur savoir faire...



### La question de la polychromie

Aucune trace de polychromie n'a été découverte sauf sur le blason de la Ville de RUE entouré de deux animaux fantastiques.

Sur la partie basse du tympan (trumeau et linteaux), le nettoyage de la pierre a permis de constater la présence d'une coloration jaune ; néanmoins, celle-ci ne correspond pas à de la polychromie. Cette coloration est issue d'un badigeon posé sur une restauration du XIX<sup>ème</sup> siècle. Elle semble prouver qu'une patine avait été faite en harmonie avec les fonds existants.

